

横带，前 2 条横带稍狭，呈“人”字形，第 3 条横带较宽，略呈弓形，第 4 节背板后缘呈褐色。前足除腿节端部 2/5 和胫节褐色外，其余为黑色；中足除腿节端部 2/5、胫节和跗节褐色外，余为黑色；后足腿节极基部和端部 2/5 黑色，胫节中部褐色，其余为黄褐色。翅的前半部(在 M_{1+2} 脉以上)褐色。腋瓣白色。平衡棒黄褐色。

分布 湖北。

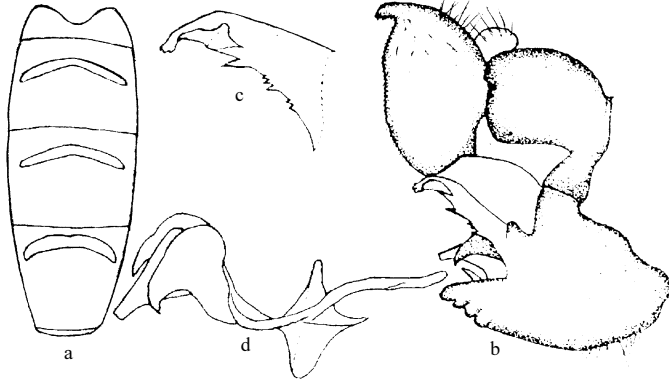


图 359 褐尾拟木蚜蝇 *Temnostoma ravicauda* He et Chu (仿 He and Chu, 1995)

a. 腹部 (背面观) (abdomen in dorsal view) b. 外生殖器 (侧面观) (genitalia in lateral view) c. 第 9 腹板 (侧面观) (hypendrium in lateral view) d. 阴茎 (侧面观) (aedeagus in lateral view)

(491) 台湾拟木蚜蝇 *Temnostoma taiwanum* Shiraki, 1930

Temnostoma taiwanum Shiraki, 1930: 106-107; Knutson *et al.*, 1975: 366.

头顶和额突具光泽，额中等宽，黑色；眼缘具 1 金黄色宽粉被条纹；颜宽，侧缘直，中央凹。触角红黄褐色；芒较触角长，黄色。中胸背板略长于宽，两侧缘平行，后缘略呈圆形，黑色。小盾片黑色，短而宽，略呈镰刀状；侧板亮黑毛，覆少量灰粉被和白色密毛，金黄色横带相当狭，几乎不到达中侧板的下缘。腹部深污黑色，具 3 条宽而不达每节前缘和侧缘的金黄色横带；第 1 横带几乎为腹部第 2 节长的 1/2，后缘略凹，第 2 对横带狭，位于第 3 节，并在中部中断，第 3 对横带最宽，占第 4 节背板的 1/2，后缘微弯曲；第 2-4 节几乎等长，第 5 节黑褐色，具 2 个大的红褐色斑纹。足较细，红褐色，基节、转节、腿节基部 1/3 以及前足跗节黑色，前足跗节较宽，腿节毛略长些。腋瓣边缘明显黄色，平衡棒略红色。(摘译自 Shiraki, 1930)

分布 中国台湾。